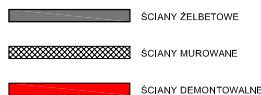
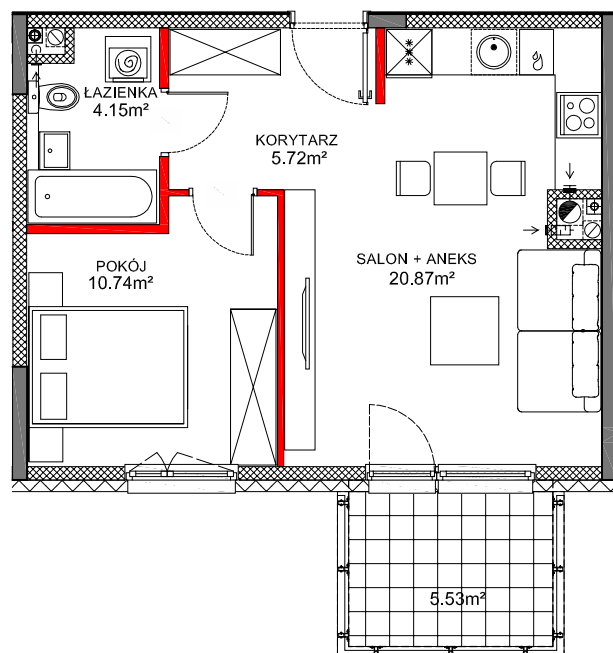


# BUDYNEK MIESZKALNY WIELORODZINNY Z GARAŻEM PODZIEMNYM, UL. ŁOKUCIEWSKIEGO



RYUNKI NIE ZAWIERAJĄ ROZWIĄZAŃ PROJEKTOWYCH ZWIĄZANYCH Z ZAGOSPODAROWANIEM TERENU TAKICH JAK UKSZTAŁTOWANIE TERENU, LOKALIZACJA I PRZEBIEG INSTALACJI PODZIEMNYCH TAKICH JAK: INSTALACJE WOD-KAN, DESZCZOWA, ENERGETYCZNA, TELETECHNICZNA, WENTYLACJI. KARTA KATALOGOWA LOKALU PRZEDSTAWIA UKŁAD FUNKCJONALNO-PRZESTRZENNY WYNIKAJĄCY Z PROJEKTU BUDOWLANEGO. PRZEDSTAWIONA ARANŻACJA POMIESZCZEŃ NIE JEST WIĄŻĄCA LECZ MA ZNACZENIE DLA LOKALIZACJI PRZEBIEGU INSTALACJI I ICH ZAKOŃCZEŃ, POWIERZCHNIA UŻYTKOWA MIESZKANIA LICZONA JEST PO WEWNĘTRZNYM OBRYŚIE ŚCIAN (NIEROZBIERALNYCH) Z UWZGLĘDNIENIEM WARSTW TYNKÓW WEDŁUG NORMY PN-ISO 9836:1997. POWIERZCHNIA POSZCZEGÓLNYCH POMIESZCZEŃ JEST LICZONA PO OBRYŚIE ŚCIAN JĄ OGRANICZAJĄCYCH Z UWZGLĘDNIENIEM WARSTWY TYNKÓW. DO POWIERZCHNI MIESZKANIA WLICZONA JEST POWIERZCHNIA POD DEMONTOWALNYMI ŚCIANAMI DZIAŁOWYMI ZAZNACZONYMI KOŁOREM CZERWONYM. NA ETAPIE PROJEKTU WYKONAWCZEGO I W CZASIE REALIZACJI OBIEKTU, MOGĄ WYSTĄPIĆ KOREKTY W POWIERZCHNI LOKALU, WYMIARÓW POMIESZCZEŃ I UKŁADZIE ŚCIAN.



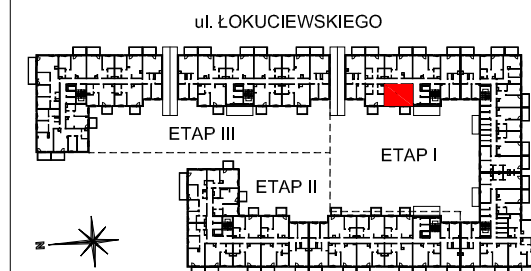
## BEMOWO PARK

BEMOWO PARK Sp.z o.o.

Al.Szucha 11A lok.1 00-580 Warszawa

tel:22 629 23 44, fax:22 622 87 51

www.dor.pl, e-mail: dor@dor.pl



|                     |                      |
|---------------------|----------------------|
| NR LOKALU           | 104                  |
| NR KONDYGNACJI      | 2 (1 piętro)         |
| NR KLATKI           | C                    |
| ILOŚĆ POKOI         | 2                    |
| POW. MIESZKANIA     | 42.83 m <sup>2</sup> |
| POW. BALKONU/TARASU | 5.53 m <sup>2</sup>  |
| POW. OGRÓDKA        | 0 m <sup>2</sup>     |

|        |              |
|--------|--------------|
| BRANŻA | ARCHITEKTURA |
| SKALA  | 1:100        |
| DATA   | MARZEC 2015  |

PROJEKT ZAGOSPODAROWANIA TERENU PRZEWDUJE, IŻ WYDZIELONE OGRÓDKI PRZYLEGAJĄCE DO LOKALI NA PARTERZE BĘDĄ PRZEZNACZONE DO WYŁĄCZNEGO KORZYSTANIA PRZEZ WŁAŚCICIELI LOKALI, DO KTÓRYCH PRZYLEGAJĄ.

### MKC ARCHITEKTURA

SPÓŁKA Z OGRANICZONĄ ODPOWIEDZIALNOŚCIĄ SP. K.

04-174 Warszawa ul. Tamowiecka 13  
tel/fax: (+48 0-22) 612-44-88, 612-43-44  
e-mail: biuro@mkc.com.pl  
internet: www.mkc.com.pl  
NIP: 113-21-55-289, REGON: 014991385



TEŃ RYSUNEK OBJEKTU JEST PRZEWIĄZANYMI FIRMĄ MKC ARCHITEKTURA SPÓŁKA Z OGRANICZONĄ ODPOWIEDZIALNOŚCIĄ SP. K. I NIE MOŻE BYĆ UŻYWANY BĄDŹ REPRODUKOWANY W CZĘŚCIBLIWY W CAŁOŚCIANI WYKORZYSTANY DO PRAC BUDOWLANYCH, BEZ PIŚMENNIEJ ZGODY WŁAŚCICIELA.