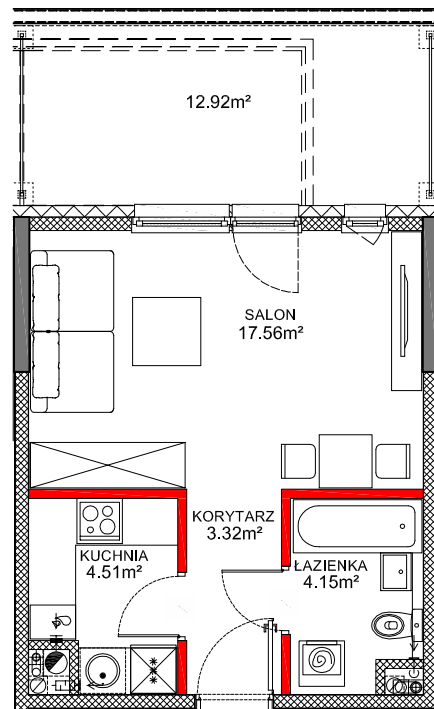


BUDYNEK MIESZKALNY WIELORODZINNY Z GARAŻEM PODZIEMNYM, UL. ŁOKUCIEWSKIEGO



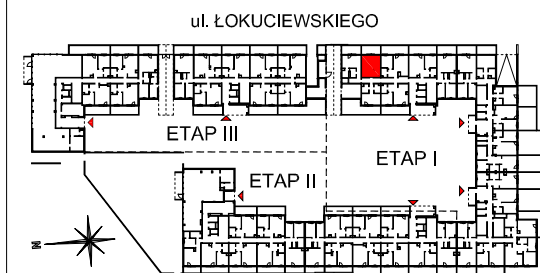
BEMOWO PARK

BEMOWO PARK Sp.z o.o.

Al. Szucha 11A lok.1 00-580 Warszawa

tel: 22 629 23 44, fax: 22 622 87 51

www.dor.pl, e-mail: dor@dor.pl



NR LOKALU	100
NR KONDYGNACJI	1 (parter)
NR KLATKI	C
ILOŚĆ POKOI	1
POW. MIESZKANIA	30.90 m ²
POW. BALKONU/TARASU	0 m ²
POW. OGRÓDKA	12.92 m ²

BRANŻA	ARCHITEKTURA
SKALA	1:100
DATA	MARZEC 2015

PROJEKT ZAGOSPODAROWANIA TERENU PRZEWIDUJE, IŻ WYDZIELONE OGRÓDKI PRZYLEGAJĄCE DO LOKALI NA PARTERZE BĘDĄ PRZEZNACZONE DO WYŁĄCZNEGO KORZYSTANIA PRZEZ WŁAŚCICIELI LOKALI, DO KTÓRYCH PRZYLEGAJĄ.

ŚCIANY ŻELBETOWE	wpust odwentylowowy	pion wentylacyjny - łazienka	lokalna szyna wyrównawcza	wypust oświetleniowy sufitowy ze złączem kolegiumowym	gniazdo podwójne wtyczkowe 230V/16A, IP44	łącznik oświetleniowy wypojeżdżony
ŚCIANY MUROWANE	pion kanalizacji sanitarnej	pion wentylacyjny - kuchnia	gniazdo multimedialne	wypust oświetleniowy sufitowy ze złączem 2-biegunowym	gniazdo wtyczkowe 230V/16A, IP44	łącznik oświetleniowy wyszczotkowy
ŚCIANY DEMONTOWALNE	pion wentylacyjny - okapowy	puszka kuchni elektrycznej	oprawa oświetleniowa na tarasie IP54 montaż do stropu	wypust oświetleniowy ścienny (kpi-pięt)	gniazdo podwójne wtyczkowe 230V/16A, IP20	grzejnik
	wideoomofon z funkcją dzwonka	pion wentylacyjny - łazienka	oprawa oświetleniowa na tarasie IP54 montaż do ściany	przydział dzwonka	gniazdo wtyczkowe 230V/16A, IP20	grzejnik łazienkowy

RYСУNKI NIE ZAWIERAJĄ ROZWIĄZAŃ PROJEKTOWYCH ZWIĄZANYCH Z ZAGOSPODAROWANIEM TERENU TAKICH JAK UKSZTAŁTOWANIE TERENU, LOKALIZACJA I PRZEBIEG INSTALACJI PODZIEMNYCH TAKICH JAK: INSTALACJE WOD-KAN, DESZCZOWA, ENERGETYCZNA, TELETECHNICZNA, WENTYLACJI, KARTA KATALOGOWA LOKALU PRZEDSTAWIA UKŁAD FUNKCJONALNO-PRZESTRZENNY WYNIKAJĄCY Z PROJEKTU BUDOWLANEGO. PRZEDSTAWIONA ARANŻACJA POMIESZCZEŃ NIE JEST WIĄŻĄCA LECZ MA ZNACZENIE DLA LOKALIZACJI PRZEBIEGU INSTALACJI I ICH ZAKOŃCZEŃ. POWIERZCHNIA UŻYTKOWA MIESZKANIA LICZONA JEST PO WEWNĘTRZNYM OBRYŚIE ŚCIAN (NIEROZBIERALNYCH) Z UWZGLĘDNIENIEM WARSTW TYNKÓW WEDŁUG NORMY PN-ISO 9836:1997. POWIERZCHNIA POSZCZEGÓLNYCH POMIESZCZEŃ JEST LICZONA PO OBRYŚIE ŚCIAN JĄ OGRANICZAJĄCYCH Z UWZGLĘDNIENIEM WARSTWY TYNKÓW DO POWIERZCHNI MIESZKANIA W LICZONA JEST POWIERZCHNIA POD DEMONTOWALNYMI ŚCIANAMI DZIAŁOWYMI ZAZNACZONYMI KOŁOREM CZERWONYM. NA ETAPIE PROJEKTU WYKONAWCZEGO I W CZASIE REALIZACJI OBIEKTU, MOGĄ WYSTĄPIĆ KOREKTY W POWIERZCHNI LOKALU, WYMIARÓW POMIESZCZEŃ I UKŁADZIE ŚCIAN

MKC ARCHITEKTURA

SPÓŁKA Z OGRANICZONĄ ODPOWIEDZIALNOŚCIĄ SP. K.

04-174 Warszawa ul. Tamowiecka 13

tel/fax: (+48 0-22) 612-44-88, 612-43-44

e-mail: biuro@mkc.com.pl

internet: www.mkc.com.pl

NIP: 113-21-55-289, REGON: 014991385



TEŃ RYSUNEK OBJEKTU JEST PRACĄ AUTORSKĄ FIRMY MKC ARCHITEKTURA SPÓŁKA Z OGRANICZONĄ ODPOWIEDZIALNOŚCIĄ SP. K. I NIE MOŻE BYĆ UŻYTY WYNIKIEM BĄDŹ REPRODUKOWANY W CZĘŚCI LUB W CAŁOŚCI ANI WYKORZYSTANY DO PRAC BUDOWLANYCH, BEZ PISEMNIEJ ZGODY WŁAŚCICIELA.